

## Beschreibung



### Biggesee-Lister-Weg

#### 5. Platz, Mehrtagestouren DSW-Wahl 2020

Auf dem Biggesee-Lister-Weg unterwegs im südlichen Sauerland. Auf der knapp 46 km langen Runde lässt sich das Naturerlebnisgebiet am Bigge- und Listersee erwandern. Die Tour am Fuße des Ebbegebirge ist für zwei Tage angelegt, mit vielen Aussichtspunkten und Rastplätzen für ein ausgiebiges Wandererlebnis. Wer die Seenlandschaft lieber in kleinen Stücken erkunden will, findet zusätzliche verkürzende Spangenwege für Tagestouren (Nordroute ca. 20 km, Südroute ca. 19 km, Westroute ca. 16 km).

Ein guter Einstieg ist die Waldenburger Bucht bei Attendorn. Die Wanderung verläuft dann südlich zur Kreisstadt Olpe. Highlights unterwegs sind u.a. die Waldenburger Kapelle und Valentinskapelle, sowie die Vogelinsel "Gilberg". Mit fast 94 ha ist die Insel und die umgebende Wasserfläche das größte Naturschutzgebiet im Raum Attendorn.

In Olpe-Sondern findet sich der einzige Seebahnhof in Nordrhein-Westfalen. Eine Anreise per Bahn an den Biggesee ist also gut für Wanderer einplanbar.

Über Herpel führt der Weg zum Listersee und umrundet zuvor das Dumicker Gnick bis es schließlich in Richtung Attendorn bis zum Hauptdamm des Biggesees geht. Zum Schluß lohnt sich der Aufstieg zum Biggeblick, eine Aussichtsplattform, die einen tollen Weitblick über die Seenlandschaft bietet.



### Info und Buchung

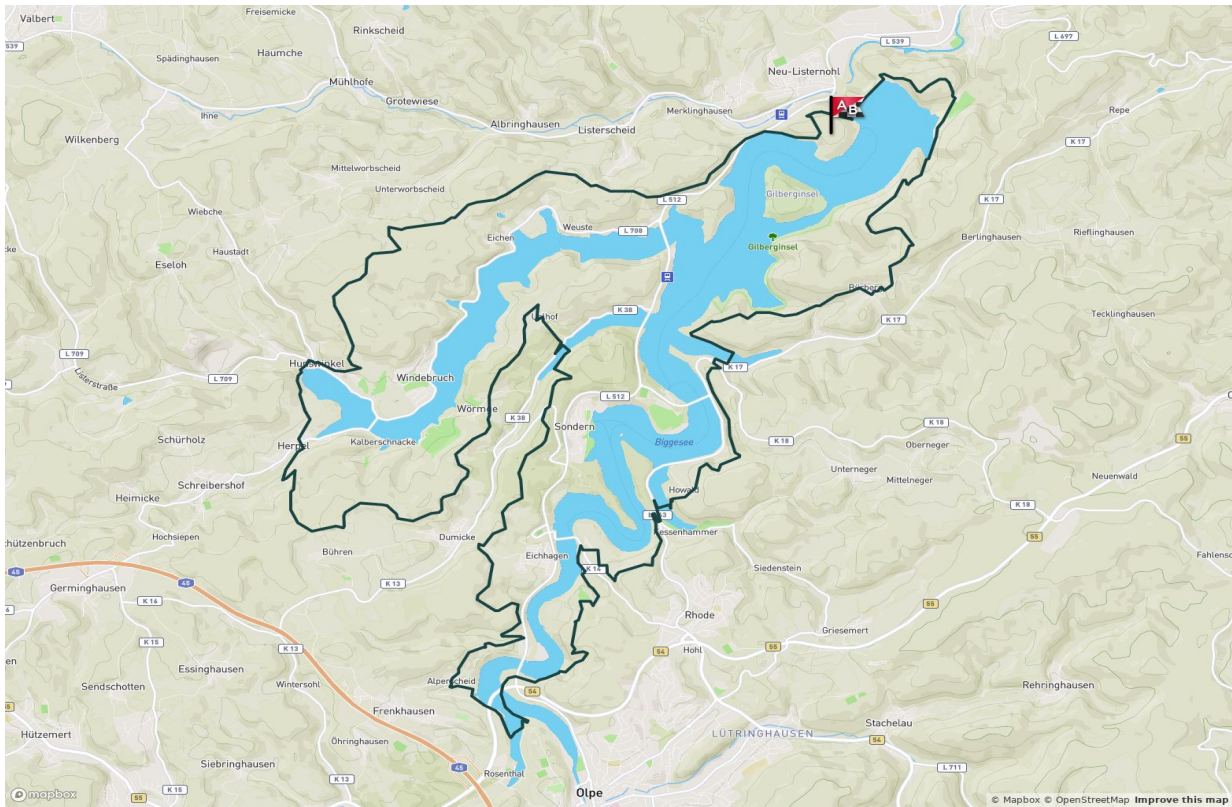
#### Tourismusverband Biggesee-Listersee

Tel.: 02722/ 65 79 240

[info@biggesee-listersee.de](mailto:info@biggesee-listersee.de)

[www.biggesee-listersee.com](http://www.biggesee-listersee.com)

## Karte



<b>Rundwanderung:</b>	ca. 46 km
<b>Gehzeit:</b>	2 Tage
<b>Höhenmeter:</b>	auf/ ab 1.875 m
<b>Schwierigkeitsgrad:</b>	schwer
<b>Start:</b>	Waldenburger Bucht bei Attendorn (mehrere Einstiege möglich)

## An-/Abreise

### ÖPNV:

Attendorn, Attendorn-Kraghammer, Attendorn-Listerscheid, Attendorn-Hohen Hagen (nur Mai bis September), Olpe-Sondern, Olpe-Eichhagen (bei Bedarf) und Olpe

### PKW:

A 45 (Sauerlandlinie) Dortmund – Hagen – Olpe oder

Frankfurt - Gießen – Siegen – Olpe; dann Abfahrten Attendorn, Drolshagen oder Meinerzhagen

Anschlussstellen: Olpe, Autobahnkreuz Olpe Süd, dann Abfahrten Attendorn, Drolshagen oder Meinerzhagen

A 4 Köln – Olpe Anschlussstelle: Autobahnkreuz Olpe Süd, dann Abfahrten Attendorn, Drolshagen oder Meinerzhagen