

Beschreibung



HochAlbPfad Tieringer Hörnle

Tieringer Hörnle

Die Ouvertüre liefert **die junge Schlichem**, bis zu deren Quelle ist es nicht weit. Durch einen großen Hahn sprudelt das Wasser dort aus dem Berg. Ein kühlender Zwischenstopp an heißen Sommertagen. Knackig steigt der Weg von hier unter alten Buchen und Tannen bergan. Oben belohnt die **Hochfläche** die „Kraxler“ mit einer grandiosen Aussicht von den Alpen bis zum Schwarzwald. Dann folgt die beeindruckende **Albtrauf-Kante**, wo die Hochfläche fast senkrecht abfällt. Das „**Hörnle**“ krönt diese Passage. Wie ein Schiffsbug schiebt sich der Fels über das Land darunter. Auch der Osttrauf liefert **Panorama-Stationen** und das **Naturschutzgebiet „Hülenbuch“** erfreut mit blühenden Wiesen. Durch unberührten Bannwald geht es zum Start zurück.

Ein „hochalbins“ Wanderparadies

Rund um die drei westlich von Meßstetten gelegenen Stadtteile Tieringen, Hossingen und Oberdigisheim führen die HochAlbPfade – und zählen vermutlich zum Schönsten, was die Schwäbische Alb Wanderern zu bieten hat: Spektakuläre Pfade direkt am Trauf, wo die Hochalb wie an einer Bruchkante steil ins Vorland abfällt. Die Aussicht ist grandios, bisweilen reicht sie über das Albvorland hinweg bis Stuttgart, zum Feldberg im Schwarzwald und im Süden bis hin zu den Alpen. Die drei vom Deutschen Wanderinstitut zertifizierten Premiumwanderwege wurden als Rundwege angelegt. Sie sind **bis zu 14 Kilometer lang** und haben damit optimales Tagestourenformat. Die Passagen abseits des Traufs faszinieren aufgrund der besonderen Charakteristik der Hochalb. Zahlreiche **Feldgehölze, Wälder und Wacholderheiden** wechseln sich ab mit aussichtsreichen Kuppen und kleinen Tälern. Im Frühjahr bieten die **Blumenwiesen der Hochalb** eine einzigartige Artenvielfalt. Mit dem **Element Wasser** belebt die junge Schlichem und der Oberdigisheimer Stausee.



Info und Buchung

Stadtverwaltung Meßstetten

Hauptstraße 9

72469 Meßstetten

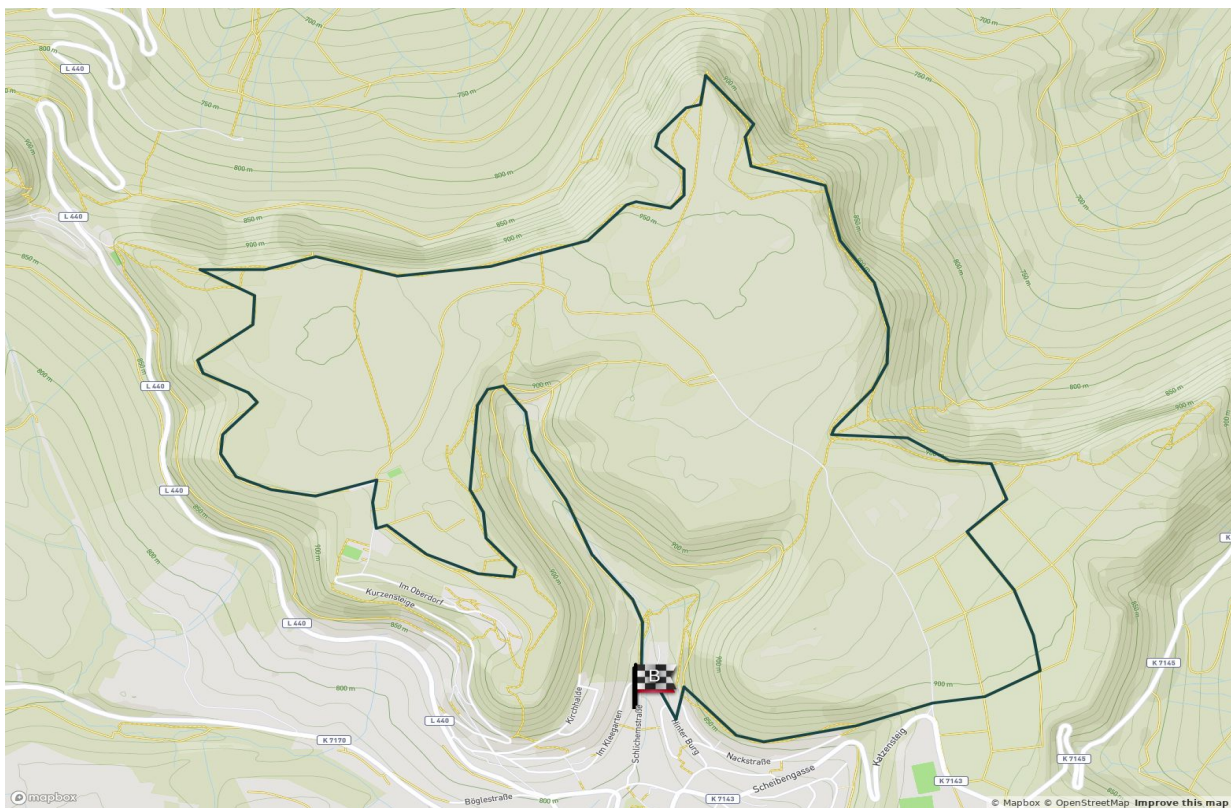
Tel. +49 74 31 / 63 49-0

stadt@messstetten.de

www.messstetten.de

www.hochalbpfade.de

Karte



Rundwanderung:	10,5 km
Gehzeit:	3,5-4 Std.
Höhenmeter:	auf/ab 200 m
Schwierigkeitsgrad:	mittel
Start:	Parkplatz Schlichemhalle Tieringen
Ziel:	Parkplatz Schlichemhalle Tieringen

An-/Abreise

PKW: Schlichemhalle Tieringen, Hinter Burg 22, 72469 Meßstetten-Tieringen

ÖPNV: Tieringen, Haltestelle Balinger Straße, www.naldo.de