

Beschreibung



Hohenwarte Stausee Weg

13. Platz DSW 2019

Besuchen Sie die Region am Thüringer Meer und begeben Sie mit dem Hohenwarte Stausee Weg einen Qualitätsweg der besonderen Art. Ihr Weg führt Sie auf einer Gesamtlänge von rund 74,4 Kilometern auf eine interessante Entdeckungsreise durch die Flora und Fauna rund um den Hohenwarte Stausee und erschließt Ihnen so die verträumten Dörfer und die wildromantische Landschaft des größten zusammenhängenden Stauseegebietes Europas. Unterwegs kommen Sport und Naturbegeisterte ebenso wie kulturell Interessierte und Erholungssuchende inmitten der fjordähnlichen Landschaft voll auf ihre Kosten. Sie wandern auf anspruchsvollen Wegen durch dichte Nadelwälder, durchstreifen die urigen Laub- und Mischwälder entlang der Steilhänge an der Saale und erklimmen dabei eindrucksvolle Felsen und Aussichtspunkte. Vorbei an den offenen Flächen des Oberlandes gelangen Sie in die romantischen Ortschaften der Region und erreichen einige der schönsten regionalen Naherholungsgebiete im Naturpark Thüringer Schiefergebirge/Obere Saale. Es erwarten Sie liebevoll eingerichtete Museen, eindrucksvolle Naturdenkmäler und ein umfangreiches Freizeitangebot entlang der sich windenden Saale-Kaskaden. Als Natur- und Wanderfreund sind Sie auf den am Weg gelegenen Campingplätzen, den Gaststätten, Hotels und Pensionen ein gern gesehener Gast und können sich so von der berühmten Thüringer Gastlichkeit überzeugen.

Die DSW-Wahl 2019 ist abgeschlossen!
Hier geht es zu den Ergebnissen auf wandermagazin.de

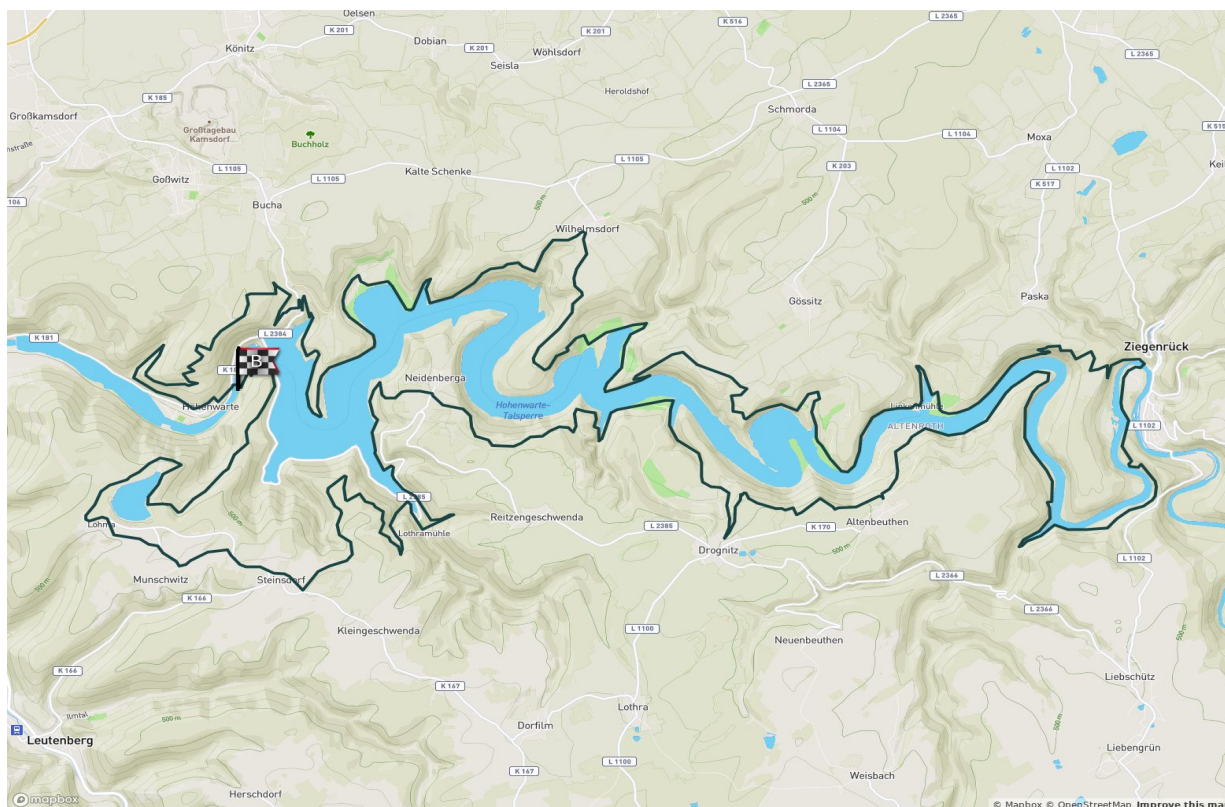


Info und Buchung

Tourismusverbund Rennsteig-Saaleland e.V.

Oschitzer Straße 4
07907 Schleiz
Tel. 03663/42 14 66
Fax 036 63/42 16 42
info@rennsteigsaaleland.de
www.rennsteigsaaleland.de

Karte



Rundwanderung:	74,4 km (4 Etappen, zwischen 16 und 22 km)
Gehzeit:	je Etappe 6 bis 7 Std.
Höhenmeter:	auf 2019 m / ab 2015 m
Schwierigkeitsgrad:	mittel
Start:	Parkplatz an der Staumauer Hohenwarte

An-/Abreise

PKW: An der Sperrmauer, 07338 Hohenwarte

ÖPNV: mit der KomBus-Linie 546 aus Richtung Saalfeld (Anbindung Deutsche Bahn). Mit der KomBus-Linie 966 aus Richtung Pößneck (Anbindung Deutsche Bahn)

www.kombus-online.eu/wanderbusthueringermeer. Mit dieser Extra-Linie als „Wanderbus Thüringer Meer“ können Sie den Qualitätswanderweg in Etappen auch bequem zurücklegen.

Parken: Direkt an der Staumaer befindet sich ein großer Besucherparkplatz. Hier befindet sich auch die Bushaltestelle der KomBus GmbH. (Google-NAV-Punkt). Anreise mit der Bahn, dem Auto, zu Fuß oder mit dem Rad

Weitere Infos unter www.rennsteigsaaaleland.de