

Beschreibung



Kellerwaldsteig

WILDNIS ERLEBEN

Der **Kellerwaldsteig** besucht die urwüchsigen Buchenwälder des Nationalparks Kellerwald-Edersee, dreht eine gemütliche Runde durch den **Naturpark Kellerwald-Edersee** und berührt natürlich auch den Edersee. Dank einiger Schleifen ist der Weg auch **individuell variierbar**. Seine südöstlichen Schleifen bieten romantische Bachtäler, waldreiche Höhenzüge und kulturelle Höhepunkte. Das Kurstädtchen Bad Zwesten mit der **Burgruine Löwenstein**, das legendäre **Kloster Haina** und die Arche-Region rund um Frankenau, das sind Zutaten für eine entspannte **Kulturwanderung** in einer an Höhepunkten gesegneten Landschaft.

Die faszinierende „Wildnis von morgen“ gibt es am **27 km langen Edersee 365 Tage im Jahr**. Der Rotbuchenurwald mit den fjordähnlichen Buchten des Edersees bildet eine traumhafte Wanderkulisse und bietet ganzjährig spannende Naturerlebnisse. Urige Wälder zwischen den Bergkuppen und den Schluchten, bizarre Felsen und Blockhalden, naturnahe Quellen und glasklare Bäche sowie ruhige Wiesentäler und Waldwiesen sind die Schätze der Region. Kein Wunder, hier darf Natur noch Natur sein. Spektakuläre Einblicke in die alte und neue Wildnis eröffnen sich entlang des 68 km langen „Urwaldsteig Edersee“ und des 166 km langen „Kellerwaldsteig“. Insgesamt **63 ausgewiesene Wanderparkplätze mit 133 Rundwanderwegen im Naturpark** und Nationalpark Kellerwald-Edersee bieten eine Wandererbühne der Extraklasse. Allein **20 Rundwanderwege** führen hinein in den sich selbst überlassenen Buchenurwald des Nationalparks Kellerwald-Edersee, der seit 2011 zum **UNESCO-Weltnaturerbe „Die Alten Buchenurwälder Deutschlands“** gehört. Hinsichtlich der Unterkunft ist für jeden Geschmack und Geldbeutel sicherlich auch das richtige dabei – die Auswahl reicht vom Sterne-Hotel über das Gasthaus, die Pension bis zur Ferienwohnung. Rund **20 Campingplätze, Seecamps und Jugendherbergen runden das Angebot ab**.



Info und Buchung

Edersee Touristic GmbH

Hemfurther Str. 14

34549 Edertal

Tel. 05623/99 98-0

www.edersee.com

www.wanderabenteuer-edersee.de

Naturpark Kellerwald-Edersee

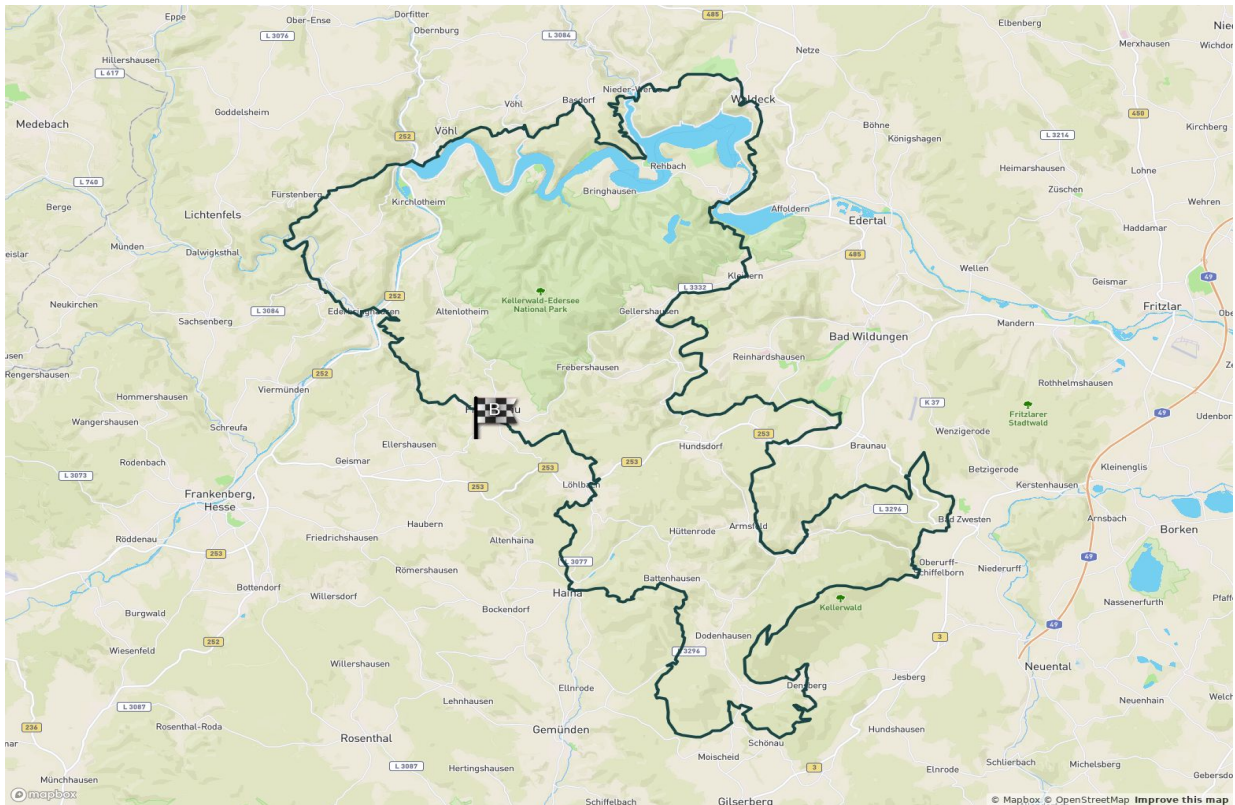
Laustr. 8, 34537 Bad Wildungen

Tel. 05621/96946-0, Fax: -19

info@naturpark-kellerwald-edersee.de

www.naturpark-kellerwald-edersee.de

Karte



Rundwanderung:	166 km (9 Etappen 14-23 km)
Gehzeit:	5 bis 8 Std.
Höhenmeter:	auf/ab 5.053 m
Schwierigkeitsgrad:	mittel
Start:	Wanderparkplatz Wolfskaute an der Kellerwaldhalle

An-/Abreise

PKW: Wolfskaute 6, 35110 Frankenu

ÖPNV: DB bis Frankenberg/Eder, Bus bis Frankenu, www.nvv.de