

Beschreibung



Lahn-Dill-Bergland-Pfad

BEZAUBERND NATURLICH

Herrliche Auen, märchenhafte Wälder, mittelalterliche Fachwerkstädte und idyllische Dörfer – das erwartet Sie in der zauberhaften Mittelgebirgslandschaft zwischen den Flüssen Lahn und Dill. Verbindendes Element dieser einladenden Wanderwelt sind die zertifizierten Premiumwanderwege. Über 30 Rundwanderwege bieten sich optimal an für Halb- oder Ganztageswanderungen. Für eine mehrtägige Streckenwanderung sind der Burgwaldpfad (51 km) und der Lahn-Dill-Bergland-Pfad (90 km) perfekt geeignet. Beide Wanderwege treffen sich in Marburg an der Lahn und bieten so die beste Voraussetzung, die Regionen in einem Aktiv-Wanderurlaub kennen zu lernen.



Info und Buchung

Marburg Stadt+Land Tourismus GmbH

Tel. 06421 9912-0

info@marburg-tourismus.de

www.marburg-tourismus.de

Naturpark Lahn-Dill-Bergland

Tel. 02776 801-15

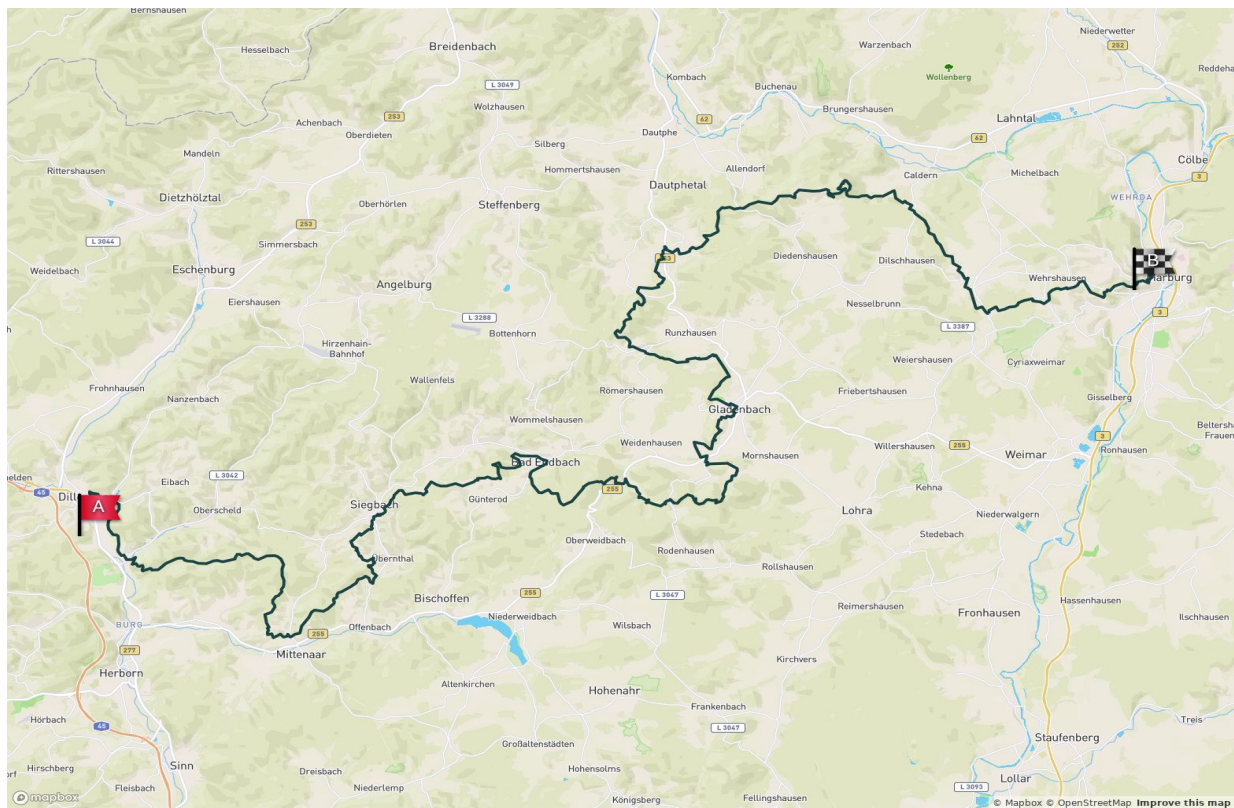
info@lahn-dill-bergland.de

www.lahn-dill-bergland.de

Die Wander-App des Naturpark Lahn-Dill-Bergland gibt es kostenfrei unter:

www.lahn-dill-bergland.de/wandern/wander-app-lahn-dill-bergland/

Karte



Gesamtlänge:	90,5 bzw. 84,4 km (5 Etappen 10,1-23,6 km)
Gehzeit:	3-7,5 Std.
Höhenmeter:	auf 2.040 m / ab 1.996 m
Schwierigkeitsgrad:	mittel
Start:	Dillenburg oder Herborn
Ziel:	Marburg

An-/Abreise

PKW: Dillenburg: P: Stadthalle, Start: Hofgarten, Wilhelmstraße. 35683 Dillenburg;

Herborn: Schießplatz, 35745 Herborn;

Marburg: Elisabethkirche, 35037 Marburg

ÖPNV: Bhf in Dillenburg; Bhf Herborn/Bhf Marburg, www.bahn.de