

## Beschreibung



### SalzAlpenSteig

#### Einfach grenzenlos – Wandern auf den Spuren des Salzes

Von Bayern nach Österreich führen 233 Kilometer SalzAlpenSteig – immer entlang der seit Jahrtausenden bedeutsamen Salzgewinnungsstätten. Jede der 18 Etappen des SalzAlpenSteigs hat das „weiße Gold“ geprägt, wie ein roter Faden zeugen Soleleitungen, Salinen und Pumpwerke von der langen, bedeutsamen Geschichte des Salzes zwischen Österreich und Bayern. Die alten, historischen Transportwege des Salzes haben die Streckenführung des Premium-Wanderweges vorgezeichnet.

Dabei kommt der Wanderer durch traditionelle Wandergebiete: Vom Chiemsee-Alpenland, über den Chiemgau, Bad Reichenhall, Berchtesgaden-Königssee und den Salzburger Tennengau bis ins Dachstein-Salzkammergut.

#### **Wandergenuß SalzAlpenSteig** – Premiumweg von Bayern nach Österreich

Auf seinem Weg vom Chiemsee bis zum Hallstättersee im Dachstein-Salzkammergut verbindet der SalzAlpenSteig die atemberaubende Naturkulisse des alpinen Raumes mit dem regionalen, ganz individuellen Charakter seiner Menschen zu einem unvergesslichen Wandererlebnis. Vielfältig und facettenreich bieten seine Etappen für jede Kondition die geeignete Herausforderung. Und selbstverständlich kommt das leibliche Wohl nicht zu kurz, bietet sich auf den Hütten oder in den Etappenorten stets eine breite Auswahl an Einkehr- und Übernachtungsmöglichkeiten.

#### **26 SalzAlpenTouren** – zertifizierte Tagestouren links und rechts des SalzAlpenSteigs

Den Spuren des „weißen Goldes“ folgend, wurde ergänzend zu dem 233 km langen SalzAlpenSteig ein Netz aus 26 Rundtouren, den SalzAlpenTouren, geschaffen. Rund um den Leitweg können Wanderer so neben dem Wandererlebnis auf den anspruchsvollen Etappen und Rundtouren, durch den Besuch von Sehenswürdigkeiten, historischen Schätzen und kulturellen Schauplätzen diesen historisch-gewachsenen Kulturraum noch nachhaltiger erleben.



### Info und Buchung

#### **SalzAlpenSteig-Team**

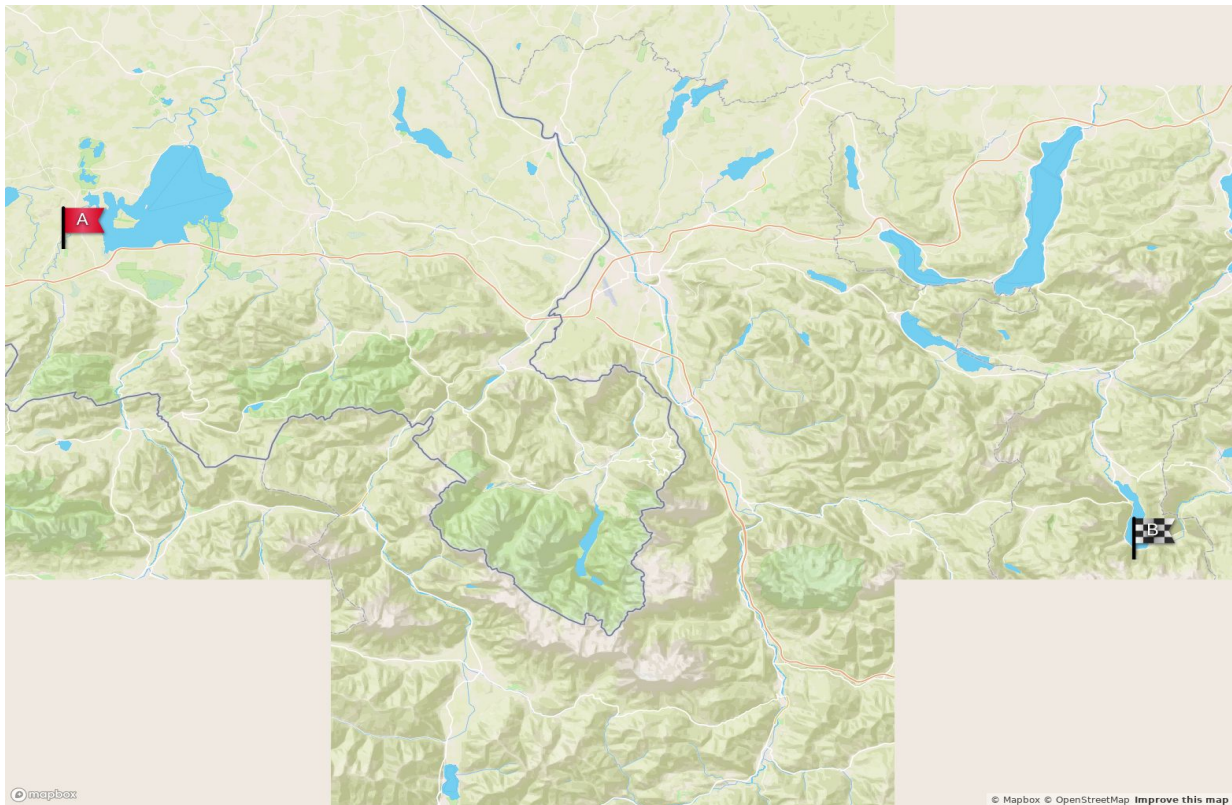
Ludwig-Ganghofer-Straße 4

D-83471 Berchtesgaden

Tel. 08652/69 05 49

[info@salzalpensteig.com](mailto:info@salzalpensteig.com) | [www.salzalpensteig.com](http://www.salzalpensteig.com)

## Karte



<b>Gesamtlänge:</b>	233 km (18 Tagesetappen, 9-22 km)
<b>Gehzeit:</b>	ca. 4 bis 8 Std. pro Etappe
<b>Höhenmeter:</b>	auf 10.424 m / ab 10.493 m
<b>Schwierigkeitsgrad:</b>	mittel
<b>Start:</b>	Prien am Chiemsee
<b>Ziel:</b>	Obertraun a. Hallstättersee (Österreich)

## An-/Abreise

**PKW:** Prien am Chiemsee: Bahnhofsplatz 2, D-83209 Prien am Chiemsee,  
Tourismusinformation Obertraun am Hallstättersee: Nr. 180 / A-4831 Obertraun  
**ÖPNV:** DB bis Bhf. Prien am See, [www.bahn.de](http://www.bahn.de) oder [www.oebb.at](http://www.oebb.at)