

## Beschreibung



### Schwedensteig-Heidenstrasse

#### Schwedensteig-Heidenstrasse

Eindrucksvolle Aussichten, reizvolle Waldbilder und regional-typische Fachwerkarchitektur prägen den Charakter dieser abwechslungsreichen Wandertour, die als Premiumweg mit dem „Deutschen Wandersiegel“ ausgezeichnet wurde. Wiesen, kleine Heideflächen, ein Bächlein und kleine, erlebnisreich erschlossene Felsformationen erwarten die Besucher ebenso wie idyllische Plätze zum Verweilen. Der Wanderweg führt über die alte Heidenstraße vorbei an den Schwedenschanzen zur Schwedenhütte im Winterberger Höhendorf Altastenberg. Auch für das leibliche Wohl ist gesorgt, dank mehrerer, direkt am Weg liegender Einkehrmöglichkeiten.



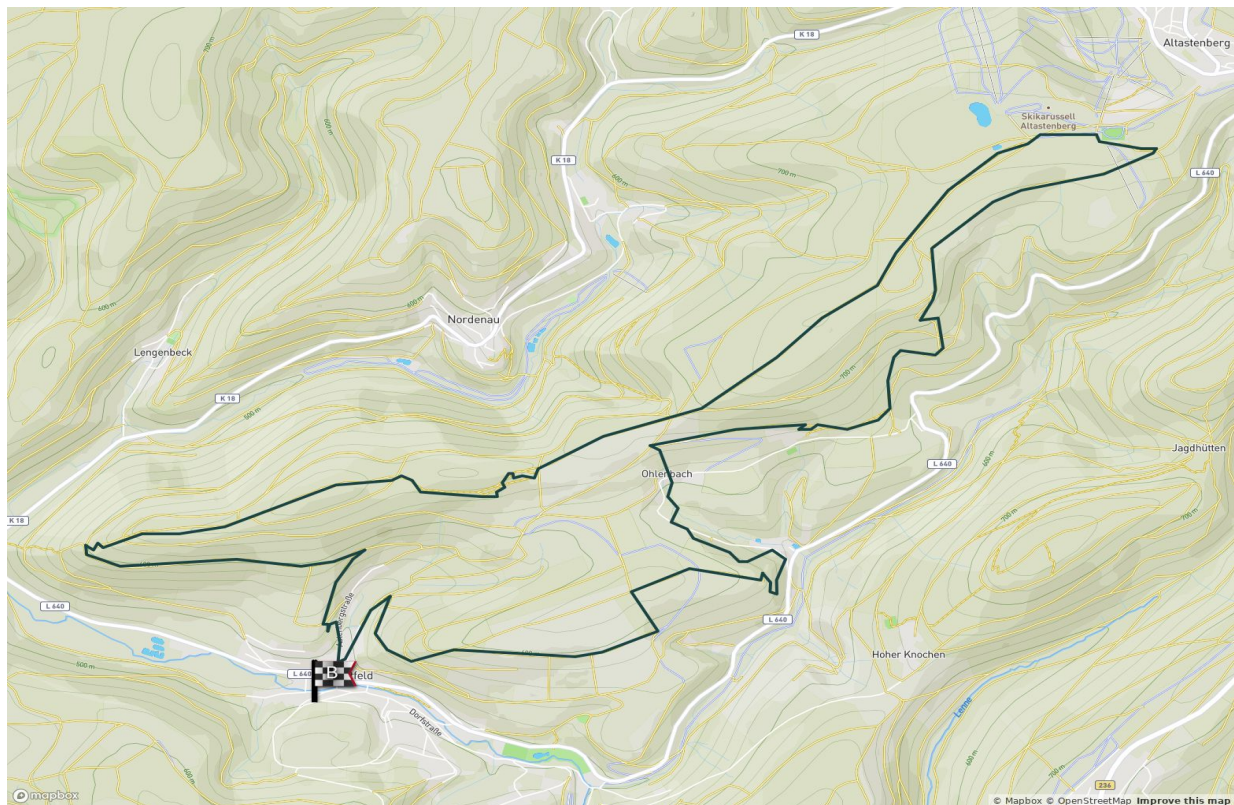
#### Info und Buchung

#### Tourismus Schmallenberger Sauerland

Tel. 02972/97400

[info@schmallenberger-sauerland.de](mailto:info@schmallenberger-sauerland.de) | [www.schmallenberger-sauerland.de](http://www.schmallenberger-sauerland.de)

## Karte



<b>Rundwanderung:</b>	15,5 km
<b>Gehzeit:</b>	5 Std.
<b>Höhenmeter:</b>	auf/ab 476 m
<b>Schwierigkeitsgrad:</b>	schwer
<b>Start:</b>	An der St. Blasius Kirche (Wegmarkierung)

---

## An-/Abreise

---

**PKW:** Winterberger Str. 5, 57392 Schmallenberg

**O?PNV:** DB oder Bus bis Westfeld, Ausgangspunkt ist die Bushalte- stelle „Kirche“