

## Beschreibung



### Spitzenwanderweg

#### 10. Platz – DSW 2021

#### Wandern auf hohem Niveau in der Zugspitz Region

Auch 200 Jahre nach der Erstbesteigung der Zugspitze punktet die Region mit hochkarätigen Bergerlebnissen. Drei Wochen und 250 Schilder hat er gebraucht, dann war Stefan Adam mit dem Mammut-Projekt fertig: Der Beschilderung eines großen Teils des neuen Spitzenwanderwegs, der die schönsten Ziele in der Zugspitz Region miteinander verbindet – sowohl aus landschaftlicher als auch aus kultureller Sicht. So führen die Strecken in das Künstlerörtchen Murnau im Blauen Land und in die Geigenmetropole Mittenwald im Herzen der Alpenwelt Karwendel. Man wandert auf Spuren König Ludwigs II. zum Königshaus am Schachen oder besucht Schloss Linderhof im Naturpark Ammergauer Alpen. Es geht durch die Partnachklamm bei Garmisch-Partenkirchen und durchs wilde Höllental bei Grainau sowie über die sanften Weiten des ZugspitzLands vorbei an Moor, Wald und den Sieben Quellen. Immer im Blick grüßt von 2962 Metern die Zugspitze – mal von nah, mal von fern.

Deutschlands Schönster Wanderweg



### Info und Buchung

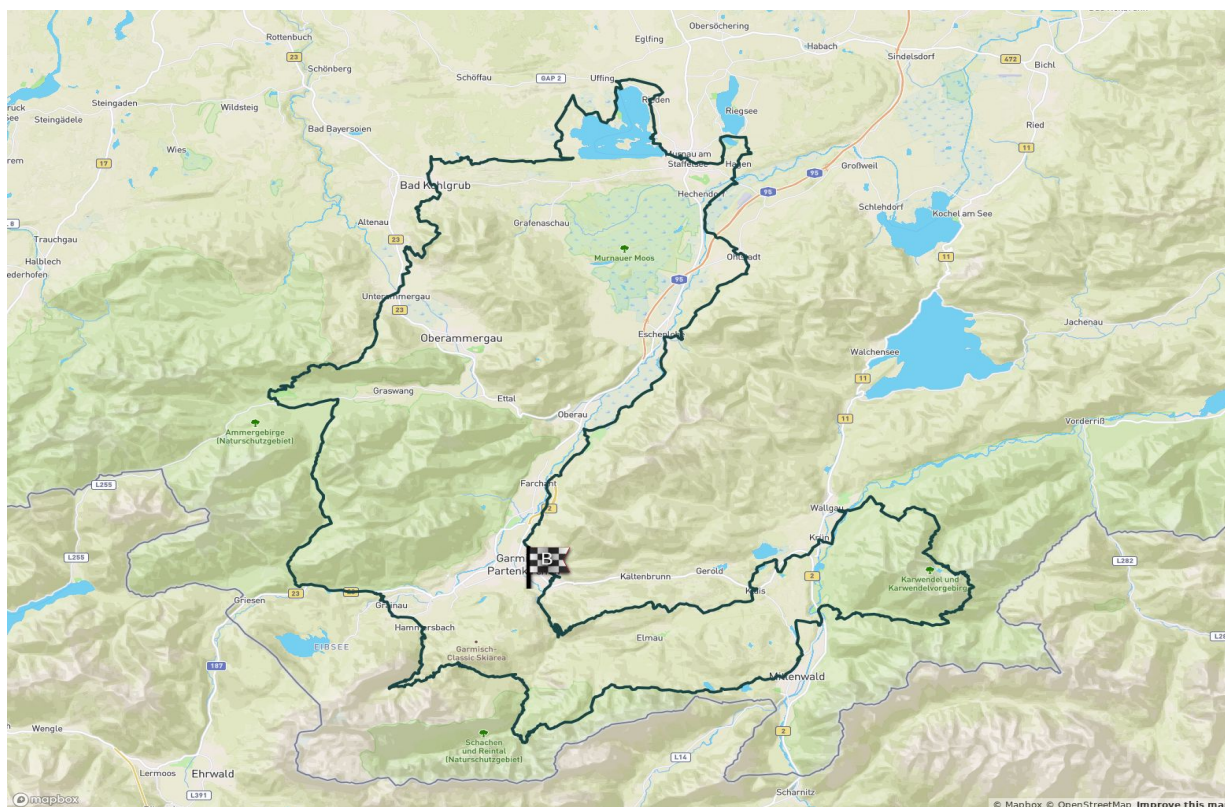
#### Zugspitz Region GmbH

Burgstraße 21, 82467 Garmisch-Partenkirchen

[info@zugspitz-region.de](mailto:info@zugspitz-region.de)

[www.spitzenwanderweg.de](http://www.spitzenwanderweg.de)

## Karte



<b>Rundwanderung:</b>	200 km
<b>Gehzeit:</b>	12 Etappen
<b>Höhenmeter:</b>	auf/ ab 6.800 m
<b>Start:</b>	Murnau

## An-/Abreise

Alle Etappen sind mit dem ÖPNV erreichbar.