

Beschreibung



Urwaldsteig Edersee

WILDNIS ERLEBEN

Was für ein Abenteuer. Schmale Pfade winden sich über Stock und Stein. Steil fallen die Hänge zum Edersee ab, der sich fjordartig durch enge Täler zieht. Zwischen moosbewachsenen Felsblöcken beanspruchen knorrige Eichen seit vielen Jahrhunderten ihren Platz und im Nationalparkgebiet recken uralte Buchen ihre Kronen in beeindruckende Höhen. Dem Buchenbestand verdankt die Region die Nationalparkehren und die Anerkennung als **UNESCO-Weltnaturerbe**. Und der **Urwaldsteig Edersee** führt mitten hindurch! „Urwaldsteig Edersee“ ist nicht nur ein Name, der Urwaldsteig Edersee ist Programm – und das zu allen Jahreszeiten.

Die faszinierende „Wildnis von morgen“ gibt es am **27 km langen Edersee 365 Tage im Jahr**. Der Rotbuchenurwald mit den fjordähnlichen Buchten des Edersees bildet eine traumhafte Wanderkulisse und bietet ganzjährig spannende Naturerlebnisse. Urige Wälder zwischen den Bergkuppen und den Schluchten, bizarre Felsen und Blockhalden, naturnahe Quellen und glasklare Bäche sowie ruhige Wiesentäler und Waldwiesen sind die Schätze der Region. Kein Wunder, hier darf Natur noch Natur sein. Spektakuläre Einblicke in die alte und neue Wildnis eröffnen sich entlang des **68 km langen „Urwaldsteig Edersee“** und des **166 km langen „Kellerwaldsteig“**. Insgesamt **63 ausgewiesene Wanderparkplätze mit 133 Rundwanderwegen** im Naturpark und Nationalpark Kellerwald-Edersee bieten eine Wandererbühne der Extraklasse. Allein **20 Rundwanderwege** führen hinein in den sich selbst überlassenen Buchenurwald des Nationalparks Kellerwald-Edersee, der seit 2011 zum **UNESCO-Weltnaturerbe „Die Alten Buchenurwälder Deutschlands“** gehört. Hinsichtlich der Unterkunft ist für jeden Geschmack und Geldbeutel sicherlich auch das richtige dabei – die Auswahl reicht vom Sterne-Hotel über das Gasthaus, die Pension bis zur Ferienwohnung. Rund **20 Campingplätze, Seecamps und Jugendherbergen** runden das Angebot ab.



Info und Buchung

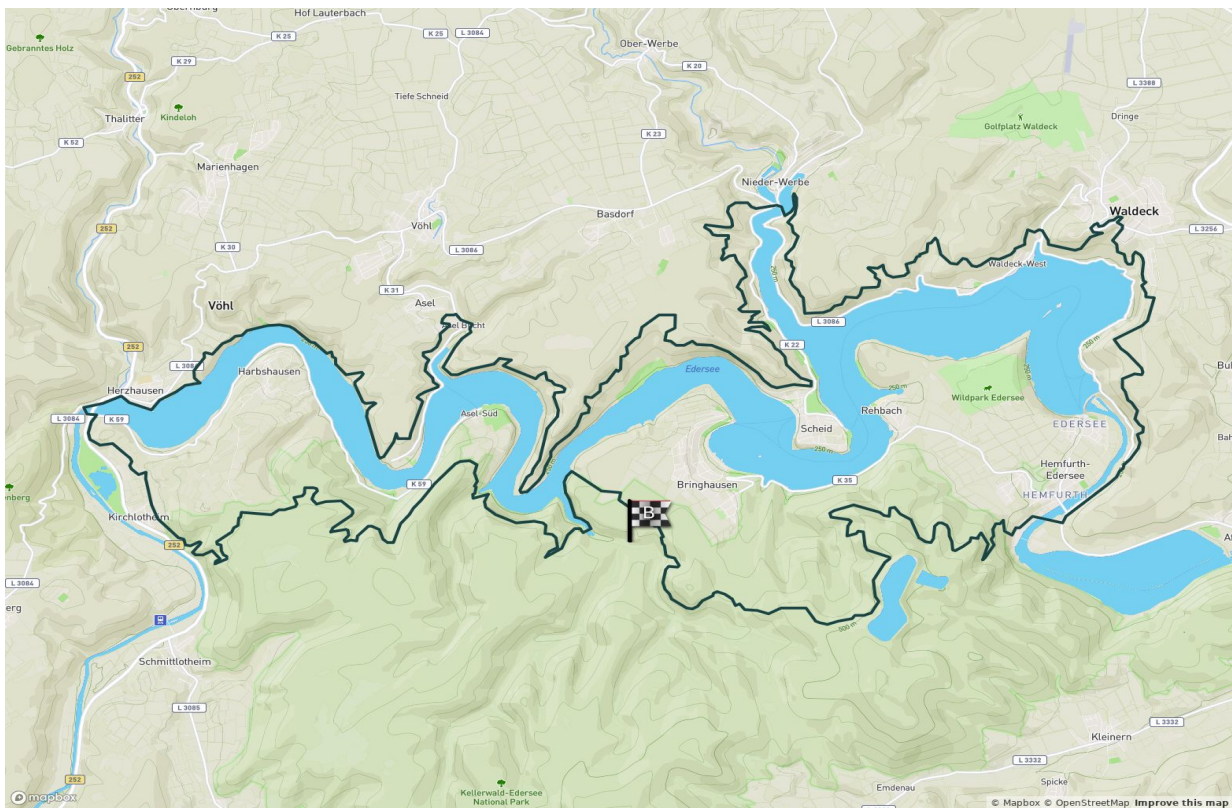
Edersee Touristic GmbH

Hemfurther Str. 14
34549 Edertal
Tel. 05623/99 98-0
www.edersee.com
www.wanderabenteuer-edersee.de

Naturpark Kellerwald-Edersee

Laustr. 8, 34537 Bad Wildungen
Tel. 05621/96946-0, Fax: -19
info@naturpark-kellerwald-edersee.de
www.naturpark-kellerwald-edersee.de

Karte



Rundwanderung:	58 km (3-4 Etappen, 13-24 km)
Gehzeit:	3,5 bis 8 Std
Höhenmeter:	auf/ ab 3.099 m
Schwierigkeitsgrad:	mittel
Start:	Wanderparkplatz „Kirchweg“, Edertal-Bringhausen

An-/Abreise

PKW: 4549 Edertal-Bringhausen

ÖPNV: DB bis Bad Wildungen, Bus bis Bringhausen, www.nvv.de